

Variabili spaziali

Di seguito vengono riportate le sintesi delle analisi e degli indicatori relativi alle variabili spaziali le cui descrizioni sono rimandate al paragrafo 4.6.6.1.

Nel caso del cluster di comuni costituito da Orta di Atella, Succivo e S. Arpino, alcuni indicatori (1.1, 1.3 e 1.5) considerano anche l'appartenenza dell'ambito locale LAU rispetto alla sua area funzionale/metropolitana FUA. Questi comuni (provincia di Caserta) appartengono alla FUA di Napoli (codice IT001F), come hinterland pendolare del capoluogo campano. Il loro ambito LAU locale si posiziona nella periferia nord della FUA napoletana, con dipendenza dai flussi lavorativi e per i servizi verso Napoli.

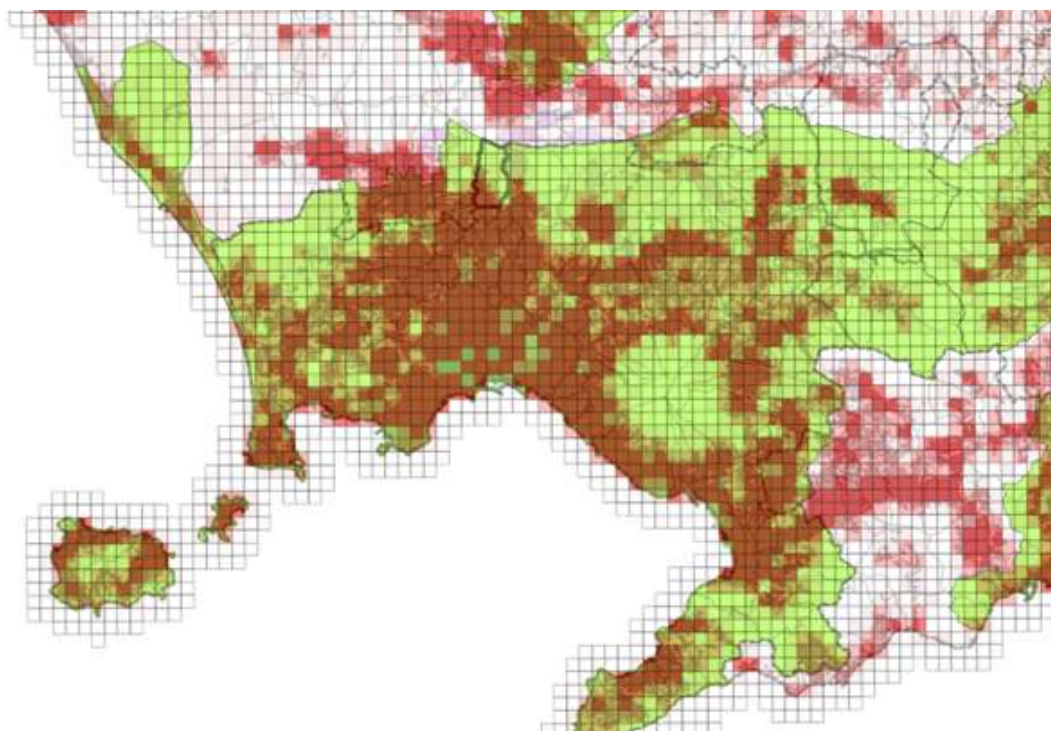
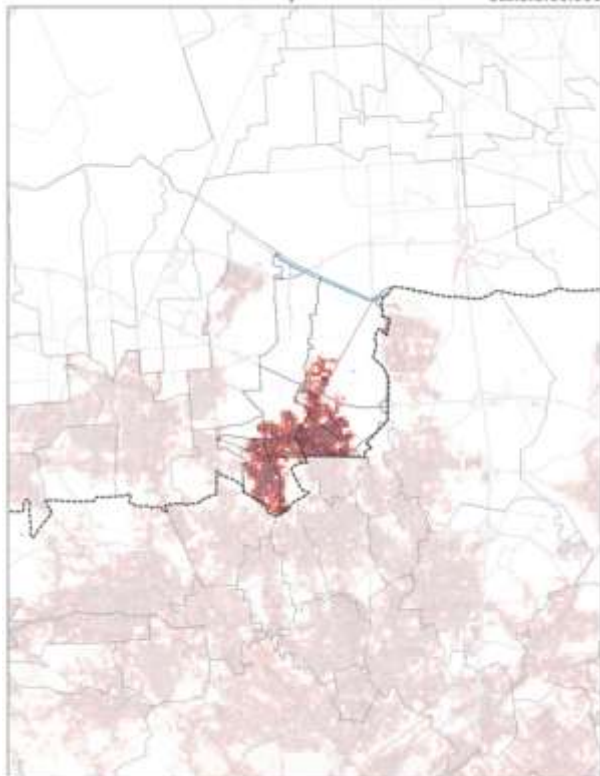


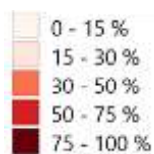
FIGURA 1 | Densità della popolazione per km². In evidenza il confine amministrativo dell'ambito locale (LAU) d, in verde, l'ambito funzionale/metropolitano (FUA) di appartenenza. Elaborazione con griglia ISTAT di 1 km²

Tipologia dell'insediamento

Orta di Atella - Succivo - Sant'Arpino scale:1:60.000

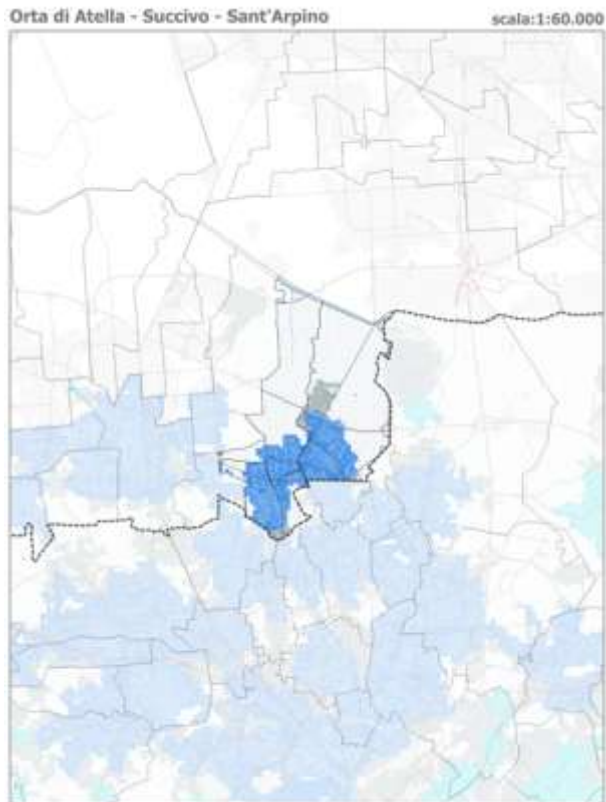


Indice di impermeabilità

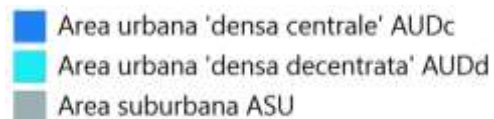


Torino								
<i>n° di celle (1 cella = 1 ha)</i>					<i>indicatori derivati</i>			<i>Indicatore 1.1</i>
<i>selezione delle celle con indice di impermeabilità >30%</i>					<u>LCPI</u> (%)	<u>RMPS</u> (ha)	<u>ED</u> (m/ha)	<i>TIPOLOGIA INSEDIAMENTO</i>
area urbanizzata	area poligono maggiore	area poligoni rimanenti	n° poligoni rimanenti	perimetro aree urbanizzate				
588	588	0	0	16.196	100	0	28	<i>Monocentrica compatta</i>

Densità delle aree urbanizzate



Classificazione delle aree urbanizzate

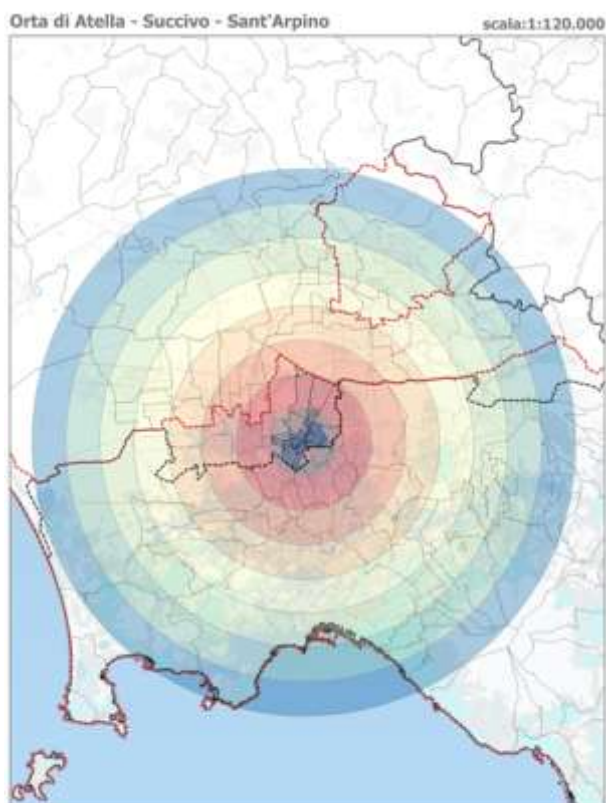


Torino									
% estensione			% popolazione			densità abitanti / ha		Indicatore 1.2	
AUDc	AUDd	ASU	AUDc	AUDd	ASU	densità AUD	densità AU	1.2.a	1.2.b
85,3%	0,0%	14,7%	95,8%	0,0%	4,2%	73,39	72,94	0,96	0,04

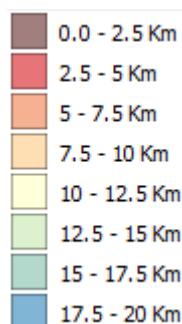
Caratteristiche delle aree urbanizzate			Relazioni con la FUA di appartenenza						
% estensione			% pop.	% estensione			% popolazione		
AUD-L / AU-L	AUDd / AUDc	AU / AR	AUD-L / AU-L	AU-L / AU-F	AUD-L / AUD-F	AU-L / AU-F	AUD-L / AUD-F	AUD-L / AU-F	
95,2%	0,0%	31%	95,8%	1,1%	2,2%	1,6%	1,9%	1,5%	

Caratteristiche ambito locale (LAU) e funzionale (FUA)									
estensione aree urbanizzate (1 cella = 1 ha)					popolazione residente				
AU-L	AUD-L	AUDc-L	AUDd-L	ASU-L	area analisi	AU-L	AUDc-L	AUDd-L	ASU-L
712	678	607	0	105	52.236	51.934	49.757	0	2.177
AU-F	AUD-F	AUDc-F	AUDd-F	ASU-F	area analisi	AU-F	AUDc-F	AUDd-F	ASU-F
67.448	31.011	15.426	15.585	36.437	3.297.081	3.250.236	1.601.027	1.072.214	576.995

Estensione dell'area urbana



Raggio di estensione



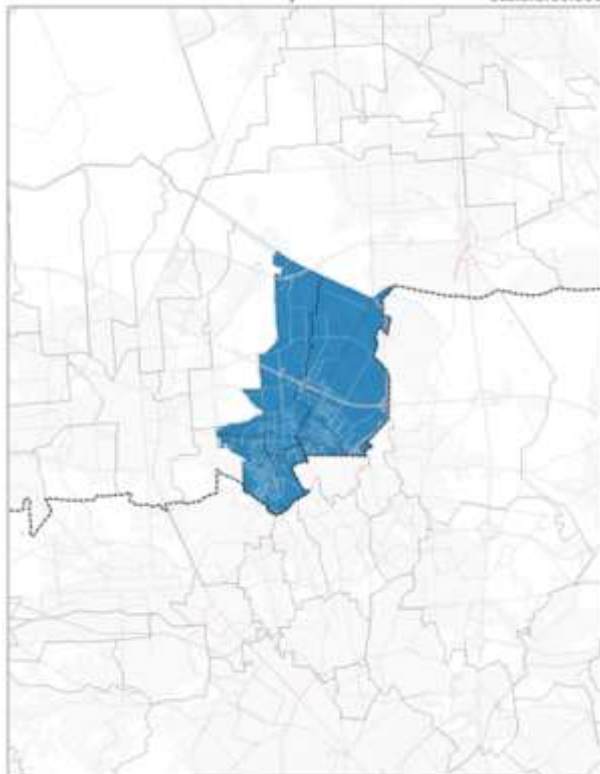
Torino								
Indicatore 1.3								
AUD L			AUD (L+F)			ASU L	AU L	
Mobilità soft			Trasporto pubblico				Mobilità privata sostenibile	
Walkability	Bikeability	Micromob.	TPL C	TPL B	TPL A	DRT	AUTO	MOTO
0,99	1,00	1,00	1,00	0,03	0,00	0,49	0,63	0,61

% estensione celle AUD L per raggi di distanza (ambito locale)					
0 - 2.5 km	2.5 - 5 km	5 - 7.5 km	7.5 - 10 km	10 - 12.5 km	>15 km
97,4%	2,6%	0,0%	0,0%	0,0%	0,0%

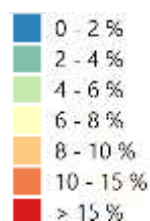
% estensione celle AU (L+F) per raggi di distanza (ambito locale e funzionale)					
0 - 2.5 km	2.5 - 5 km	5 - 7.5 km	7.5 - 10 km	10 - 12.5 km	>15 km
4,6%	13,1%	16,0%	18,7%	22,3%	25,3%

Acclività del grafo stradale

Orta di Atella - Succivo - Sant'Arpino scala:1:60.000



Classi di pendenza



Torino

Indicatore 1.4

Mobilità soft			Trasporto pubblico				Mobilità privata sostenibile	
Walkability	Bikeability	Micromob.	TPL C	TPL B	TPL A	DRT	AUTO	MOTO
1	1	1	n.r.	1	n.r.	n.r.	n.r.	n.r.

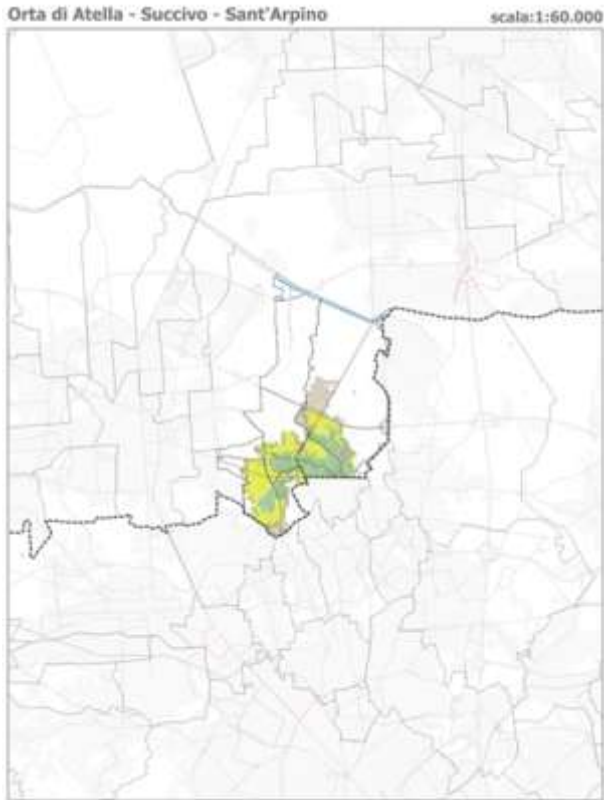
Strade principali, secondarie e locali in AUD (Km)

da 0 a 2%	da 2 a 4%	da 4 a 6%	da 6 a 8%	da 8 a 10%	da 10 a 15%	>15%
86,5	0,1	0,0	0,0	0,0	0,0	0,0
99,9%	0,1%	0,0%	0,0%	0,0%	0,0%	0,0%

Strade principali, secondarie e locali in ASU (Km)

da 0 a 2%	da 2 a 4%	da 4 a 6%	da 6 a 8%	da 8 a 10%	da 10 a 15%	>15%
7,4	0,0	0,0	0,0	0,0	0,0	0,0
8,5%	0,0%	0,0%	0,0%	0,0%	0,0%	0,0%

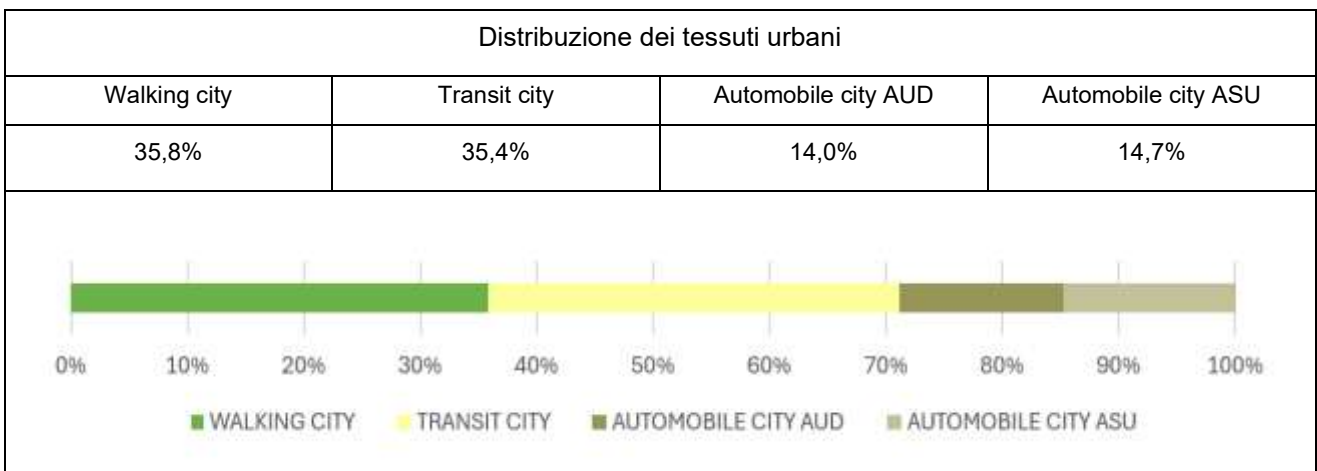
Tipologia dei tessuti urbani



Classificazione dei tessuti urbani

- Walking city
- Transit city
- Automobile city AUD
- Automobile city ASU

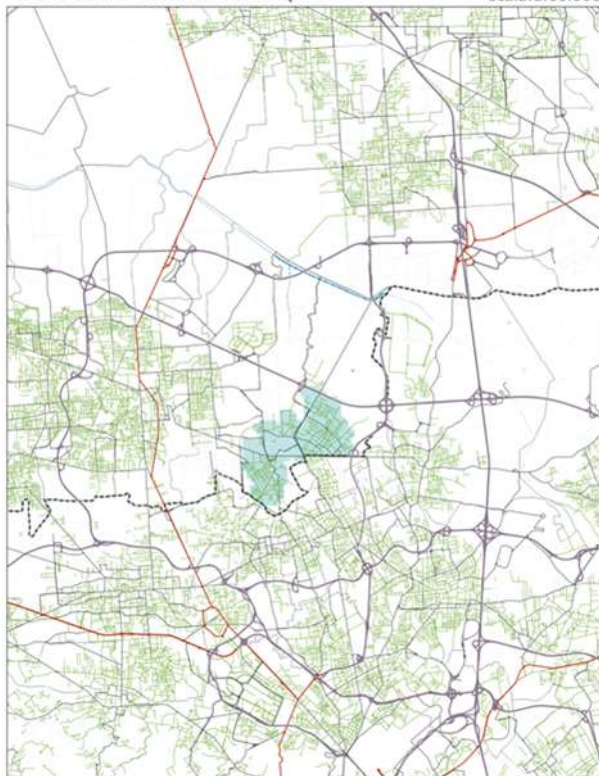
Torino								
Indicatore 2.1								
Mobilità soft			Trasporto pubblico				Mobilità privata sostenibile	
Walkability	Bikeability	Micromob.	TPL C	TPL B	TPL A	DRT	AUTO	MOTO
0,57	0,69	0,64	0,64	0,67	0,85	0,46	0,46	0,52



Tipologia della rete stradale

Orta di Atella - Succivo - Sant'Arpino

scala:1:60.000



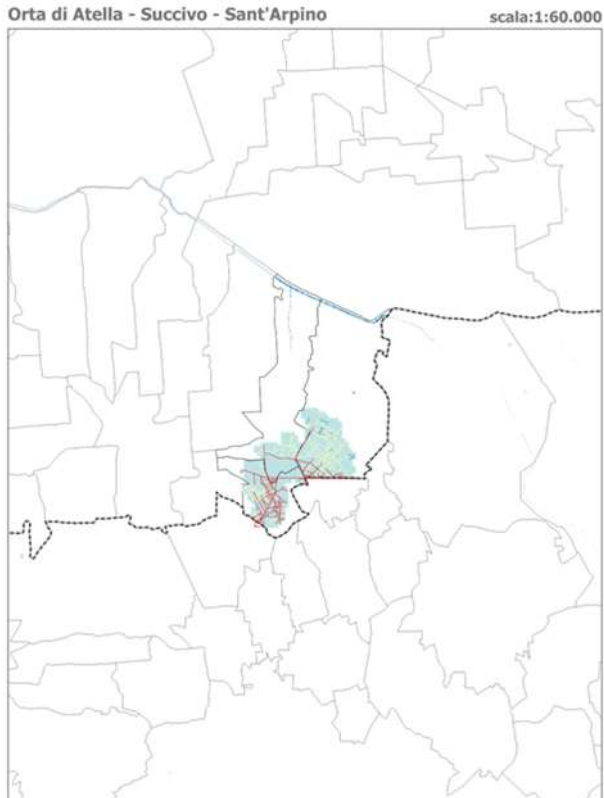
Classificazione della rete stradale

- Rete primaria (di transito, scorrimento)
- Rete principale (di distribuzione)
- Rete secondaria (di penetrazione)
- Rete locale (di accesso)

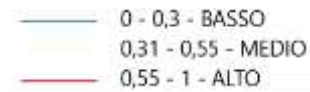
Torino								
Indicatore 2.2								
Mobilità soft			Trasporto pubblico				Mobilità privata sostenibile	
Walkability	Bikeability	Micromob.	TPL C	TPL B	TPL A	DRT	AUTO	MOTO
0,84	0,92	0,98	0,90	0,13	0,13	0,15	0,15	0,77

Distribuzione percentuale della rete stradale sul totale della AU L				
Strade locali AUD	Strade principali della Walking city	Strade secondarie della Walking city	Strade principali Transit city	Strade secondarie Transit city
77,0%	0,0%	7,4%	0,0%	5,8%
Strade principali Automobile city AUD	Strade secondarie Automobile city AUD	Strade principali Automobile city ASU	Strade secondarie Automobile city ASU	Strade locali ASU
0,0%	0,2%	0,0%	2,0%	7,6%

Configurazione della rete stradale



*Indice di integrazione del grafo stradale
(mappa tematica relativa alla Walkability)*



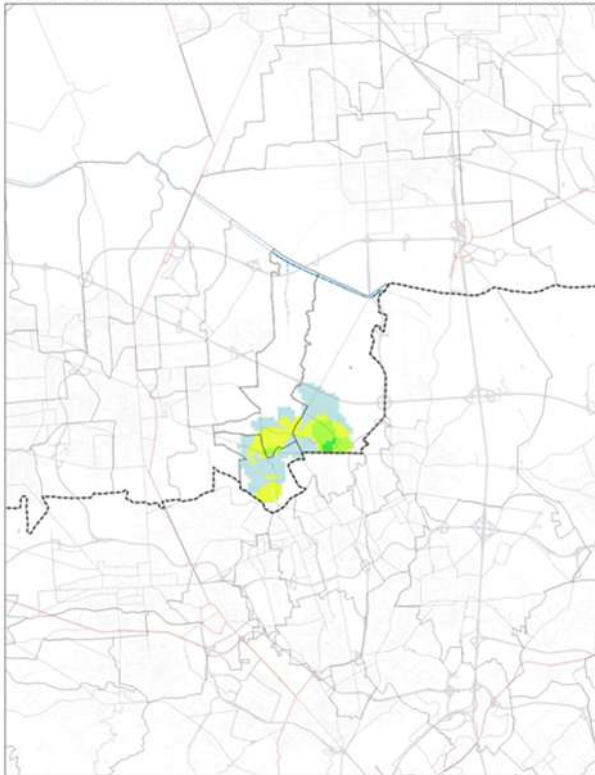
Torino								
Indicatore 2.3								
Mobilità soft			Trasporto pubblico				Mobilità privata sostenibile	
Walkability	Bikeability	Micromob.	TPL C	TPL B	TPL A	DRT	AUTO	MOTO
0,70	0,73	0,80	0,96	1,00	n.r.	n.r.	n.r.	n.r.

MOBILITA' SOFT - INTEGRATION su rete stradale (no rete primaria)								
Walkability (r=2,5km)			Bikeability (r=5 km)			Micomobility (r=7,5 km)		
bassa	media	alta	bassa	media	alta	bassa	media	alta
2,3%	54,6%	43,0%	8,8%	36,5%	54,7%	0,0%	40,8%	59,2%

TPL - INTEGRATION su rete principale e secondaria					
TPL C (r=7,5km)			TPL B (r=12,5 km)		
bassa	media	alta	bassa	media	alta
0,0%	8,9%	91,1%	0,0%	0,0%	100,0%

Indice di prossimità

Orta di Atella - Succivo - Sant'Arpino scala:1:60.000



Indice di prossimità

- 15 min index - ottimale
- 15 min index - alto
- 15 min index - medio

Torino
<i>Indicatore 3.1</i>
Mobilità soft
0,13

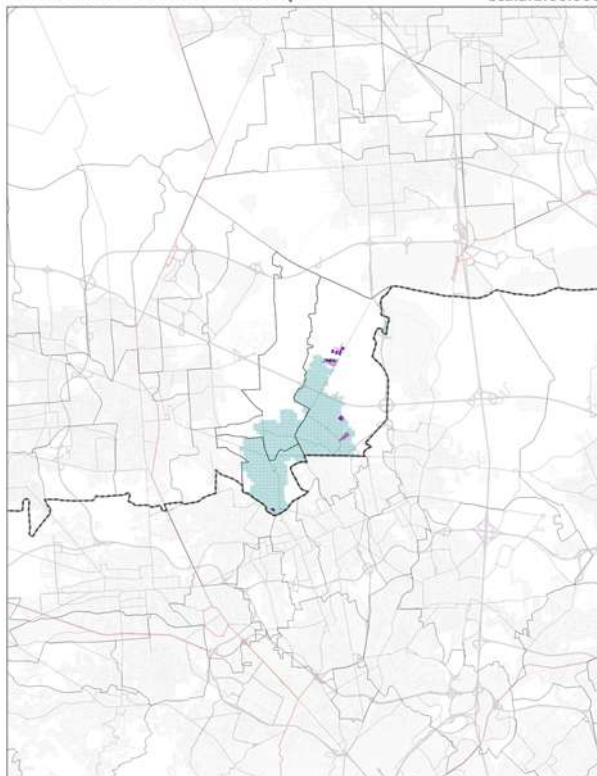
% copertura servizi di base sul totale delle celle AU L			
basso	medio	alto	ottimale
59,1%	28,4%	11,0%	1,5%

% copertura servizi di base sul totale delle celle AUD L			
basso	medio	alto	ottimale
50,3%	26,8%	10,8%	1,6%

popolazione coperta dai servizi di base sul totale delle celle AU L			
popolazione (n°)		popolazione (%)	
alto	ottimale	alto	ottimale
8.181	1.046	15,8%	2,0%

Poli specializzati (AUD/ASU)

Orta di Atella - Succivo - Sant'Arpino scala:1:60.000



Distribuzione degli attrattori

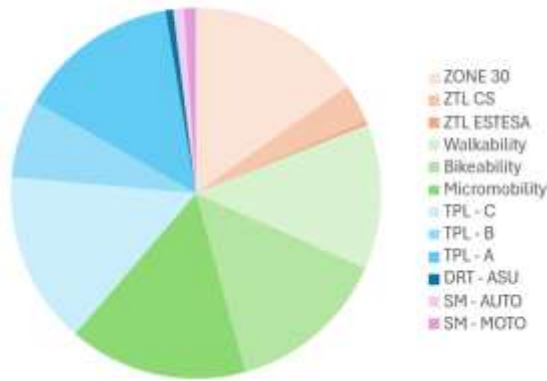
- Centri commerciali
- Scuole secondarie secondo grado
- Università e centri ricerca
- Stadi
- Ospedali
- Attività economiche
- Sedi istituzionali di rango sovralocale

Torino	
Indicatori 3.2 e 3.3	
Trasporto pubblico	Mobilità privata sostenibile
0,33	0,01

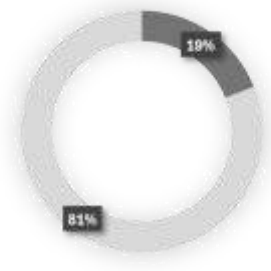
% copertura servizi di base sul totale delle celle AU L			
Estensione attrattori		% copertura attrattori	
AUD	ASU	% su totale AUD	% su totale ASU
22	4	3,2%	3,8%

Rapporto tra azioni Push e Pull

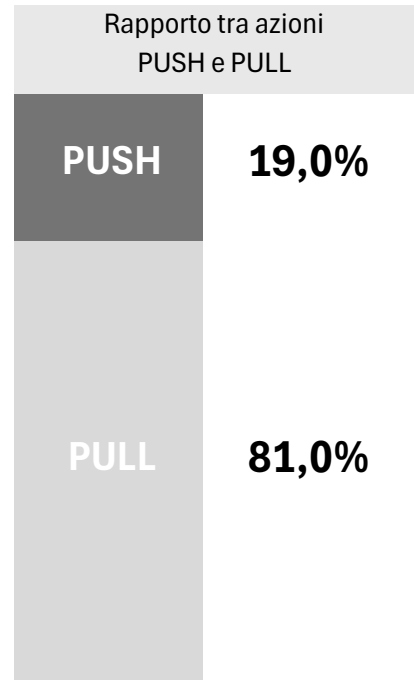
PROPENSIONI STRUTTRALI



RAPPORTO TRA AZIONI PUSH E PULL



ORTA ATELLA, SUCCIVO. S.ARPINO	Media prodotti 1 e 2	normalizzazione valori
ZONE 30	0,77	15,20
ZTL CS	0,17	3,41
ZTL ESTESA	0,02	0,36
Walkability	0,64	12,68
Bikeability	0,71	14,05
Micromobility	0,79	15,63
TPL - C	0,76	15,07
TPL - B	0,35	6,82
TPL - A	0,72	14,15
DRT - ASU	0,03	0,67
SM - AUTO	0,05	0,93
SM - MOTO	0,05	1,04

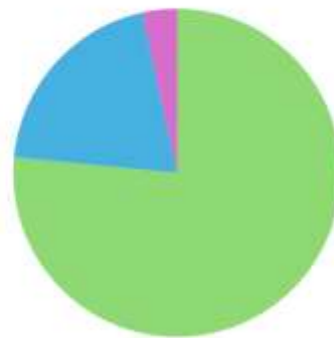


Calcolo dei virtual share strutturale e funzionale

PROPENSIONI STRUTTRALI

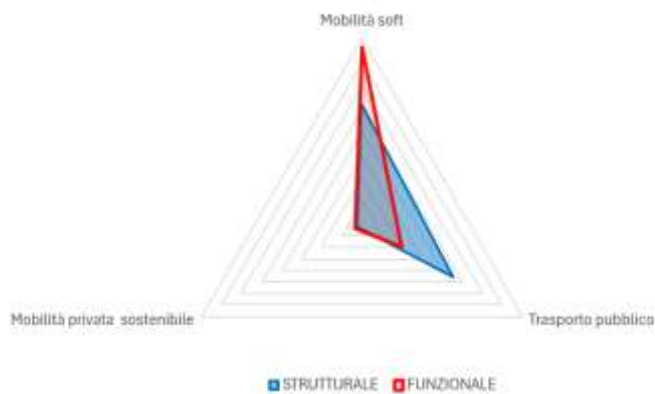


PROPENSIONI FUNZIONALI



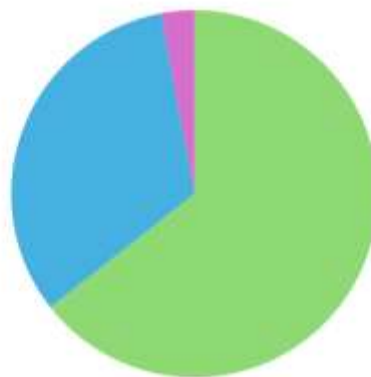
■ Mobilità soft ■ Trasporto pubblico ■ Mobilità privata sostenibile

VIRTUAL SHARE ORTA DI ATELLA, SUCCIVO e S. ARIPINO		STRUTTURALE	FUNZIONALE
Mobilità soft	2,1 5	52,27	76,53
Trasporto pubblico	1,8 6	45,30	20,03
Mobilità privata sostenibile	0,1 0	2,43	3,44



Calcolo del virtual share territoriale

VIRTUAL SHARE TERRITORIALE



■ Mobilità soft ■ Trasporto pubblico ■ Mobilità privata sostenibile

VIRTUAL SHARE ORTA DI ATELLA, SUCCIVO e S. ARIPINO	Media STRUTTURALE FUNZIONALE
Mobilità soft	64,40
Trasporto pubblico	32,67

Mobilità privata sostenibile

2,93

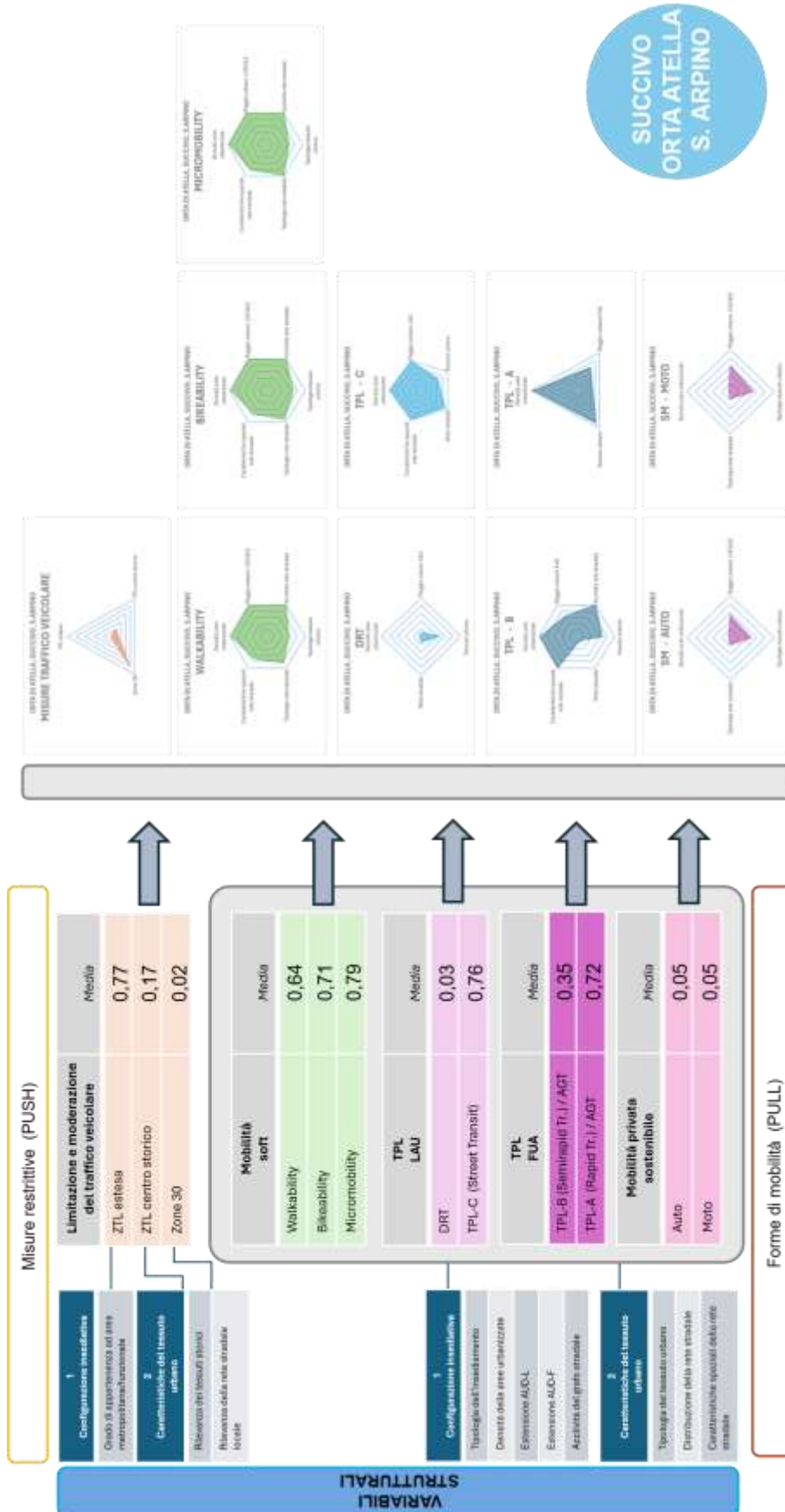
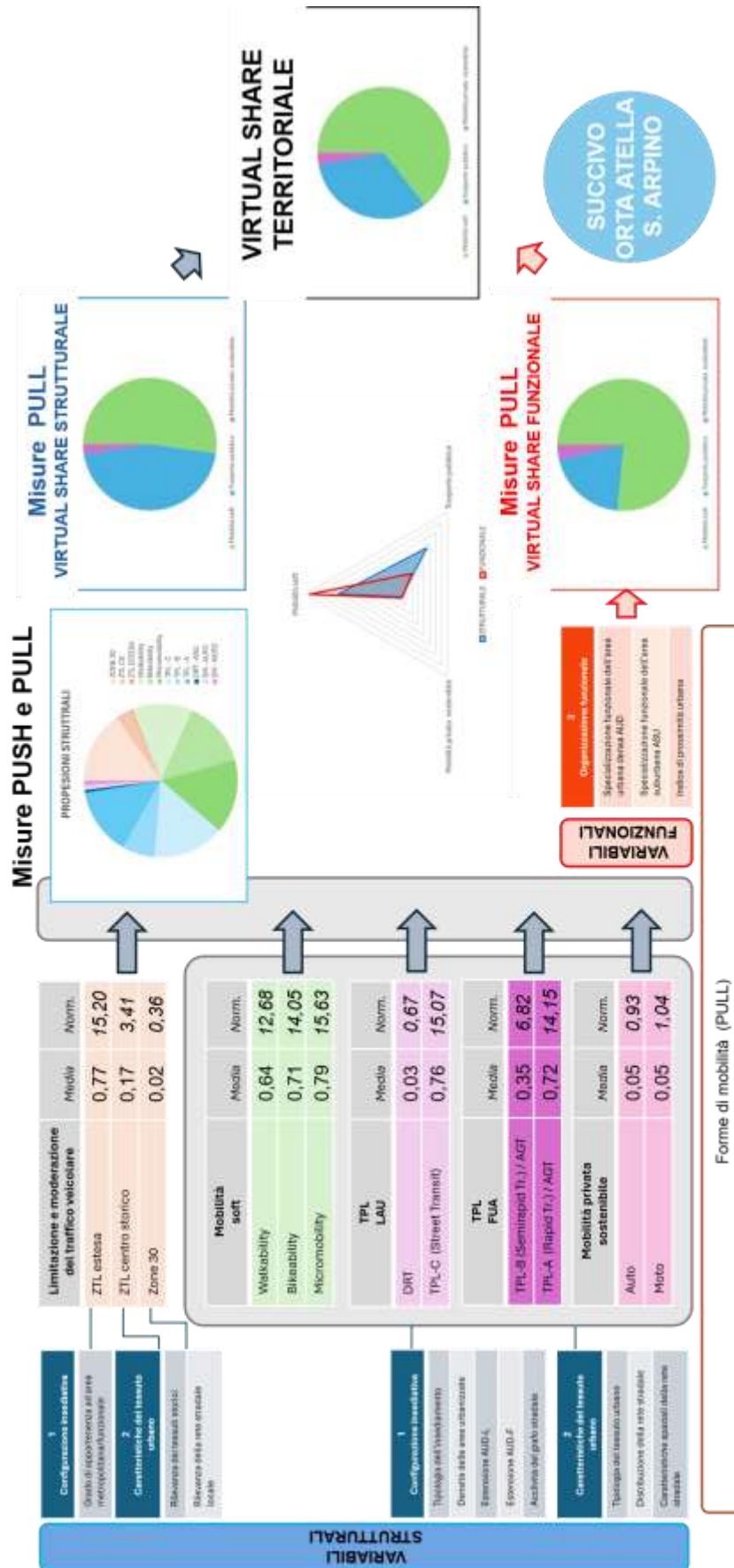


FIGURA 2 | Schema di sintesi Step 1 – Variabili spaziali



Schema di sintesi Step 1 – Variabili spaziali e definizione del virtual share territoriale